

# TAŞEVİLİ TEKSTİL

SANAYİ VE TİCARET LİMİTED ŞİRKETİ



# Hakkımızda

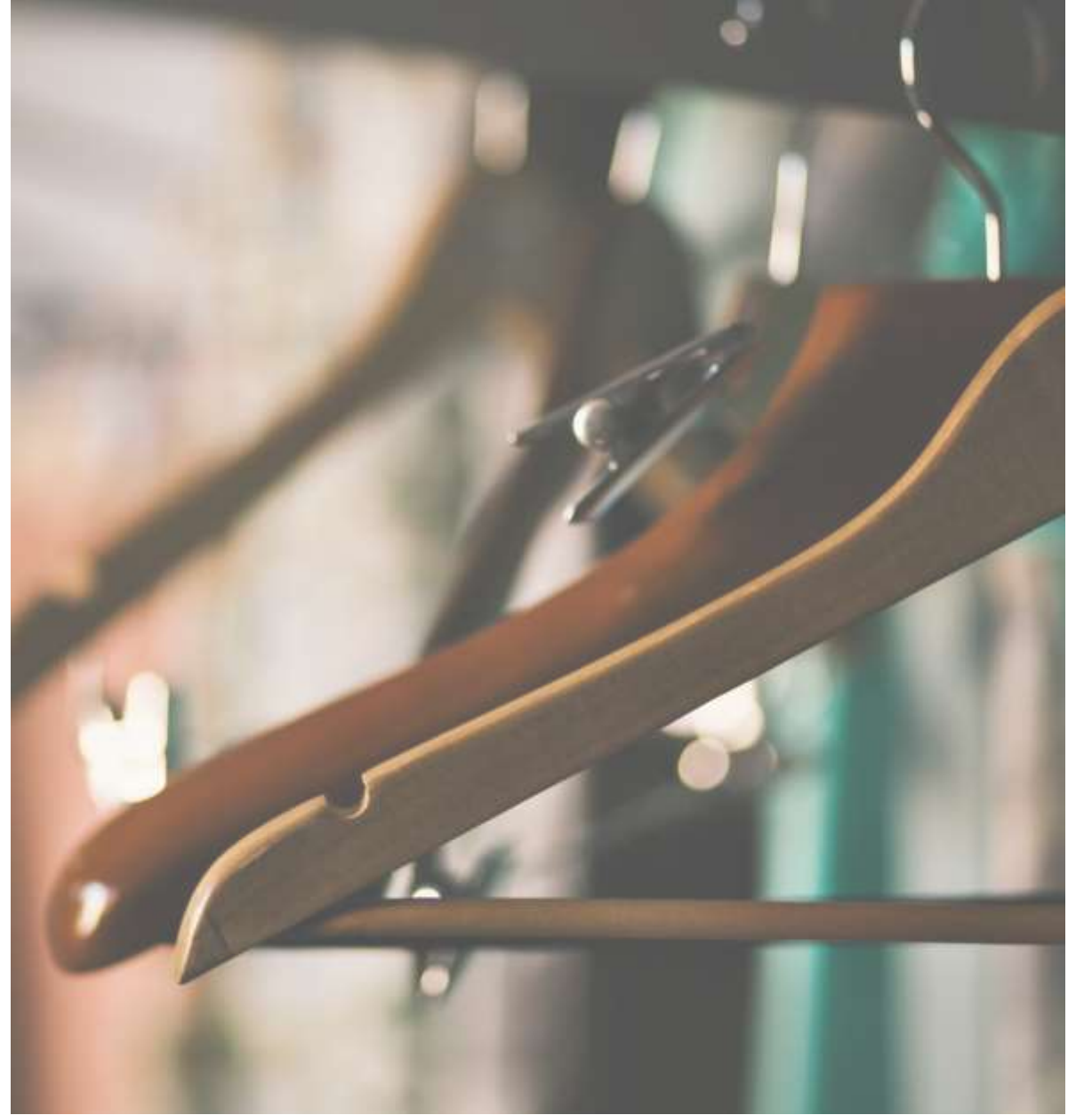
TAŞEVLİ TEKSTİL SANAYİ VE TİCARET LİMİTED ŞİRKETİ, tekstil sektörünün artan taleplerini, çeyrek asırlık sanayicilik tecrübesiyle karşılamak amacıyla 1994 yılında Denizli'de kurulmuştur.

İlk olarak 1987 yılında iplik ticaretiyle tekstil sektörüne adım atan firmamız, dokuma tezgahı yatırımlarıyla havlu ve bornoz üretimine başlamıştır. Yeni ürünler ile firmanın sürekliliğini sağlamayı ve istihdam oluşturarak bölgemizde ve ülkemizde ekonomik güce destek olmayı ilke edinen firmamız 2004 yılında bünyesinde POTY SANAYİ VE DIŞ TİCARET LİMİTED ŞİRKETİ ile ürün yelpazesini genişleterek ihracata adım atmıştır.

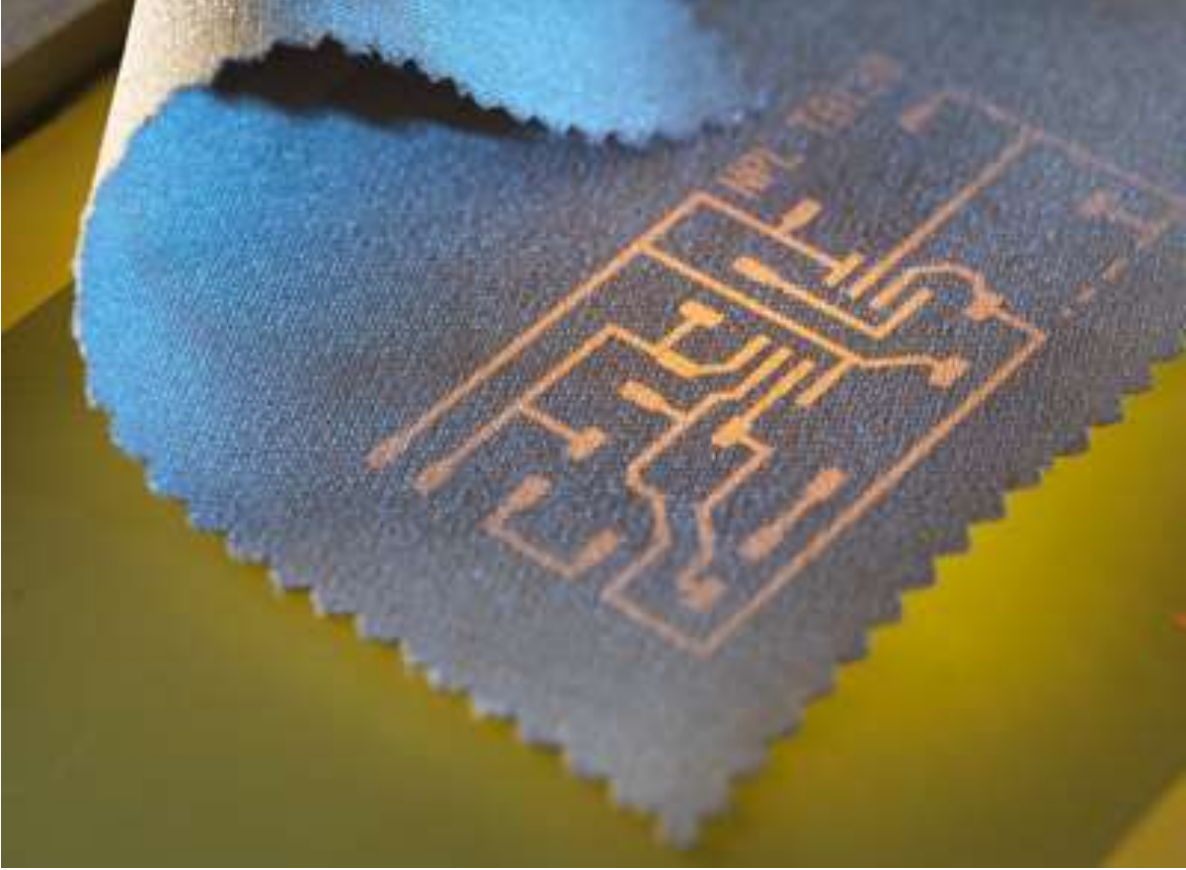
Bunların yanı sıra havlu ve bornoz üretimimizde haddimizi aşarak ağaçtan, metalden, kumdan fantastik ürünler üretmek için organik üretim sertifikamız ile Global Organik Tekstil Standartlarında (GOTS) üretim yapmaya başladık. Müşterilerimizin talepleri doğrultusunda bambu, modal, mikro modal ürünlerimizle şirketimizde bir ilke imza attık.

## Misyonumuz

- Müşterilerimize zamanında ve uygun fiyata nitelikli ürün temin edip güvenle daha büyük adımlar atarak tekstil sektörüne hizmet vermektir.



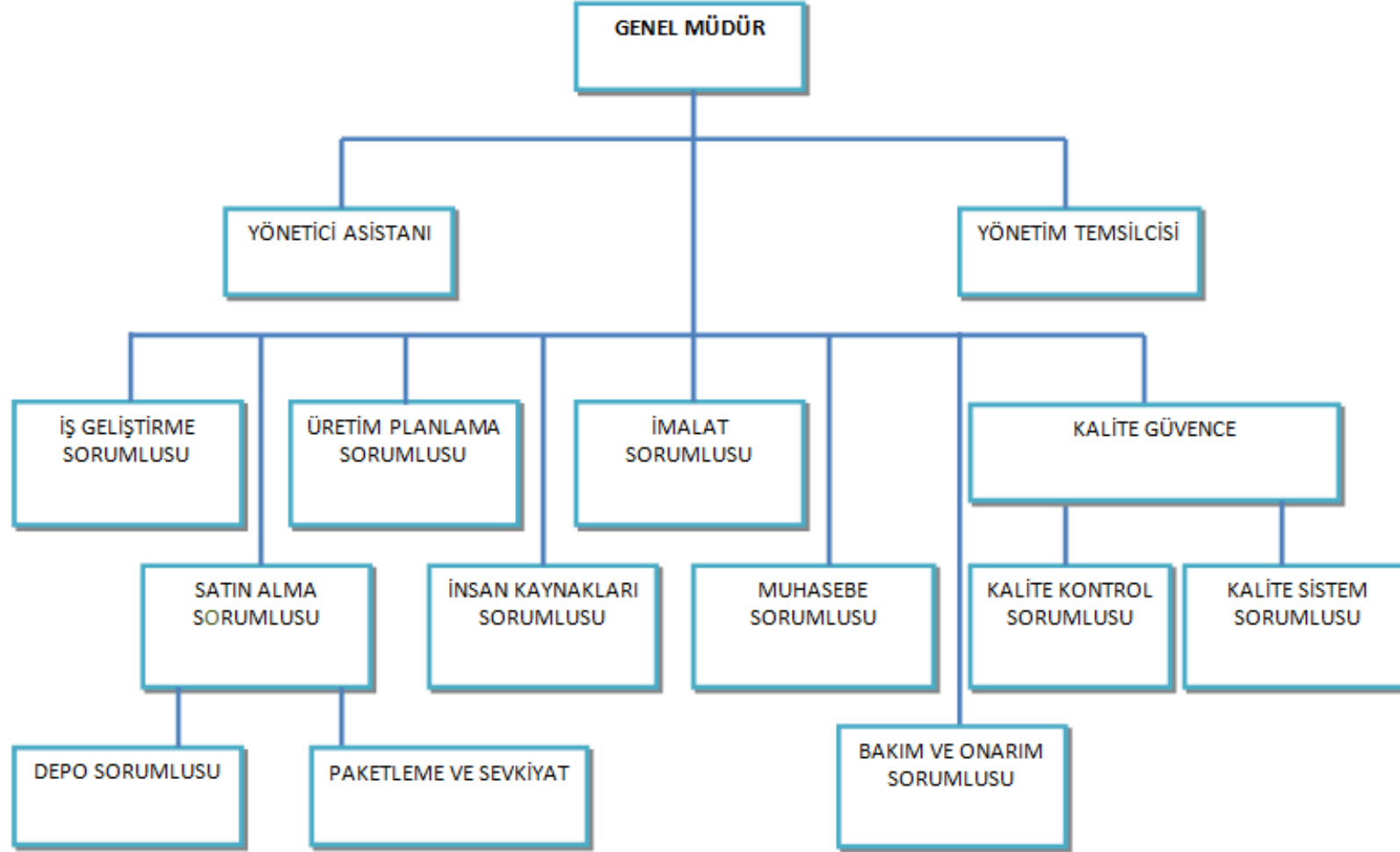




## Vizyonumuz

- Her zaman ileri teknoloji kullanarak müşteri memnuniyetini en üst seviyeye yükseltmek, tekstil sektöründeki değişimi yakından takip ederek, çağdaş tekstil ürünleriyle rekabet gücünü arttırmak ve global dünyada marka olmaktır.

# Organizasyon Şemamız



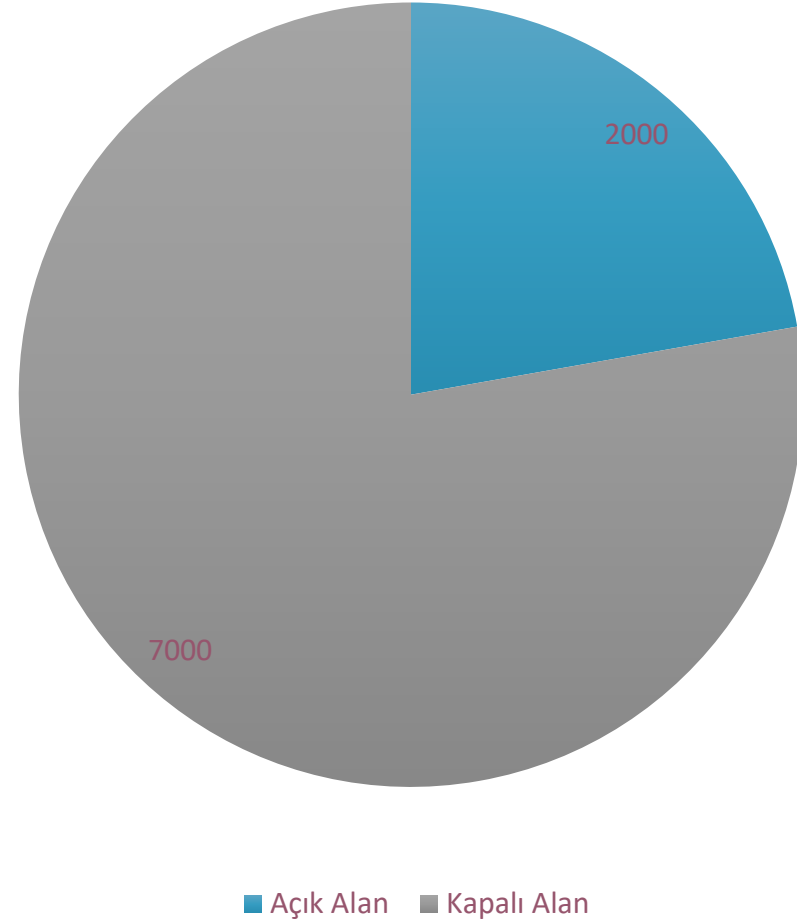
# Makina Parkuru

- Armüllü ve Jakarlı Dokuma Makinaları
- Haşıl Makinası
- V-Seri Çözüğü
- Konik Çözüğü



- Fabrika sahamız 2000 m<sup>2</sup> açık, 7000 m<sup>2</sup> kapalı alan olmak üzere toplamda 9000 m<sup>2</sup>'lik alan üzerine kuruludur.

## Fabrika Sahası (m<sup>2</sup>)



# Kalite Politikamız

- Taşevli Tekstil, müşteri memnuniyeti odaklı sanayide lider bir kurum olmayı hedefleyen bir firma olarak vazgeçilmez adımın kaliteli mal ve hizmet sunmak olduğunun farkındadır. Firmamızda kalite, her zaman ilk adım olup üretimin başlangıcından müşteriye son ürün teslim edilinceye kadar kontrollü şekilde devam etmektedir.
- Firmamızda uygulanan her üretim adımı bir sonrakine geçerken kalitesini ve izlenilebilirliğini aktarmaktadır. Böylece her problem zamanında tespit edilmektedir. Firmamız bünyesindeki her personel temelinde kalite kontrolden kendisini sorumlu hisseder. İlgili sistem eş zamanlı olarak üretim adımlarının kalitesini iyileştirmeye ve geliştirmeye olanak sağlamaktadır.





# Kalite Politikamız

- Firmamızın kalite politikası, temelinde iş güvenliğini ve doğal çevreye saygıyı benimsemektedir. Bu sayede kaliteli ürünü sunarken çalışan ve müşteri memnuniyetini en üst seviyede tutmayı hedeflemektedir.
- Kalite politikamızı eksiksiz uygularken sürekli gelişim ve iyileştirmede katılım sağlamak ve personelimizi bu yönde teşvik ederek eğitimlerini sağlamak öncül hedefimizdir. Daima en iyiyi, en kısa zamanda en hatasız şekilde ve en uygun fiyata müşterimize sunmak kalite politikamız ve taahhüdümüzdür.



# Fabrikamızdan Kareler



# Fabrikamızdan Kareler





# Bize Ulařın



Adres: Kale Mahallesi 532. Sokak No:2/A Pamukkale/DENİZLİ

Email:  
[tasevlitextile@tasevli.com](mailto:tasevlitextile@tasevli.com)

Telefon:  
+90 258 371 11 19

İnternet Adres:  
[www.tasevli.com](http://www.tasevli.com)